



LEINOS
Naturfarben

Ø 90 - 125 ml / m²

1 l ≈ 10 m²

2,5 l ≈ 25 m²

10 l ≈ 100 m²

30 l ≈ 300 m²

Ośłona Szelakowa 955

Do izolowania podłóży skażonych szkodliwymi substancjami jak PCP/Lindan lub DDT, tylko do wewnątrz.

Zastosowanie:

Produkt specjalistyczny. Do izolowania szkodliwych substancji jak: PCB, PCP/Lindan lub podłóży skażonych DDT. Tylko do wewnątrz. Odpowiednia do blokowania skażonego drewna i materiałów drewnopochodnych, tapet z włókna szklanego, tynków i betonu. Nie nadaje się do podłóg, schodów, pomieszczeń mokrych oraz na zewnątrz.

Kolor:

Miodowy.

Składniki:

Szelak, Etanol (alkohol zbożowy) i żywica modrzewiowa. Zawartość LZO (lotnych związków organicznych) w produkcie wynosi maks. 540 g/l. Dopuszczalny limit UE wynosi maks. 700 g/l (kategoria „f” od 2010).

Podłoże i przygotowanie:

Podłoże musi być suche (wilgotność drewna poniżej 15%), czyste, wolne od tłuszczu i kurzu. Ewentualnie występujące warstwy wosku usunąć. Gumowe uszczelki, sylikony usunąć lub zabezpieczyć taśmą. Oślonę dobrze wymieszać. Przeprowadzić próbne malowanie.

Sposób stosowania:

Nakładnie pędzlem, wałkiem z gąbki (pianka moltoprenowa) lub natryskowo w systemie AirCoat. Nie pracować przy bezpośredniej ekspozycji na światło słoneczne lub innego źródła ciepła. Wymagane są dwie warstwy produktu. Przeprowadzić malowanie próbne. Produkt przeznaczony tylko dla wykwalifikowanych pracowników.

Czas schnięcia:

Przy 23°C / 50 % względnej wilgotności powietrza po 1 godz. każda warstwa jest pyłosucha. Po 24 godz. można nanosić drugą warstwę. Sucha po 24 - 48 godz. Pełne utwardzenie osiąga po 14 dniach.

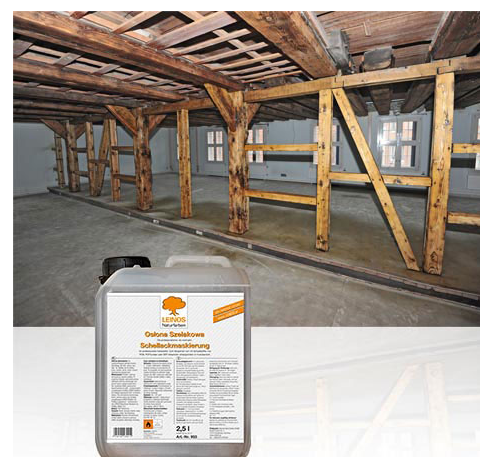
Wielkość opakowań i zużycie:

8 - 11 m²/l jedna warstwa (nierozcieńczona), odpowiada zużyciu 90 -125 ml/m². Pełna działanie przy nałożeniu conajmniej 90 ml/m² w postaci nierozcieńczonej na jedną warstwę.

Opakowanie wystarcza na...*

1l	10 m ²
2,5l	25 m ²
10l	100 m ²
30l	300 m ²

* średnia wydajność na jedną warstwę



Przechowywanie i trwałość:

Przechowywać w zamkniętym pojemniku w chłodnym i suchym miejscu. Oryginalnie zamknięta zachowuje trwałość

przynajmniej przez 5 lat.

Utylizacja:

Resztek produktu nie wylewać do gruntu i kanalizacji. Utylizować zgodnie z lokalnymi, urzędowymi przepisami. Europejski kod odpadu EWC: 08 01 11.

Środki rozcieńczające i czyszczące:

Czyszczenie Rozcieńczalnikiem do Osłony Szelakowej 956 natychmiast po skończonej pracy.

Zwroty wskazujące rodzaj zagrożenia:

Wysoce łatwopalna ciecz i pary.

Może powodować reakcję alergiczną skóry.

Działa toksycznie na organizmy wodne, powodując długotrwałe skutki.

GHS02



GHS07



GHS09



Niebezpieczeństwo

Zwroty wskazujące środki ostrożności:

Przechowywać z dala od źródeł ciepła, gorących powierzchni, źródeł iskrzenia, otwartego ognia i innych źródeł zapłonu. Nie palić.

Przechowywać pojemnik szczelnie zamknięty.

Stosować rękawice ochronne/odzież ochronną/ochronę oczu/ochronę twarzy.

W PRZYPADKU KONTAKTU ZE SKÓRĄ (lub z włosami): Natychmiast zdjąć całą zanieczyszczoną odzież. Splukać skórę pod strumieniem wody/prysznicem.

W przypadku wystąpienia podrażnienia skóry lub wysypki: Zasięgnąć porady/zgłosić się pod opiekę lekarza.

Przechowywać w dobrze wentylowanym miejscu. Przechowywać w chłodnym miejscu.

UN 1170

Aby osiągnąć optymalne wyniki należy przestrzegać zaleceń Kart Produktów wszystkich stosowanych produktów. Informacje opierają się na aktualnym stanie naszej wiedzy i doświadczeń. Nie stanowią jednak zapewnienia o właściwościach produktu i nie mają skutku prawnego umowy. Wraz z ukazaniem się tej Karty Produktu wszystkie poprzednie informacje tracą swoją ważność.

Stan: 03.04.2025

tel. +48 608 031 784 • info@leinos.pl • www.LEINOS.pl
Producent: LEINOS • Reincke Naturfarben GmbH • Industriestraße 3 • 21640 Horneburg, Germany
Tel. +49 (0) 41 63 - 86 74 70 • www.LEINOS.de • info@LEINOS.de